

RÉHABILITATION : LA MANUFACTURE D'ARMES SAINT ÉTIENNE (42)



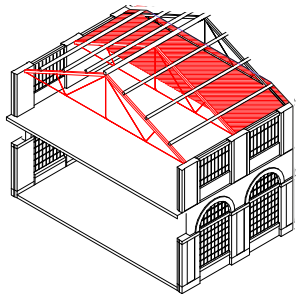
Les 25 000 m² des « H » du bâtiment de l'ancienne Manufacture d'armes de Saint-Etienne, classée monument historique, sont situés au cœur du quartier Manufacture Plaine Achille, dont le plan guide a été conçu par l'Atelier Chemetoff. Ce dernier s'inscrit « dans la modularité et l'adaptabilité avec un principe d'action « chemin faisant » où, dès l'amont, se pose la question de l'anticipation de l'évolution des besoins et usages »¹.

La réflexion menée porte sur une première tranche de 2 500m² à réhabiliter, en bureaux pour des TPE du secteur créatif et des entreprises innovantes. Des espaces très modulables de petite taille sont prévus, pour des usages variés : bureaux, prototypage, petit stockage, ateliers. Faisant directement écho à la logique entreprise sur l'ensemble du quartier, la proposition est un système capable de répondre à des besoins fluctuants :

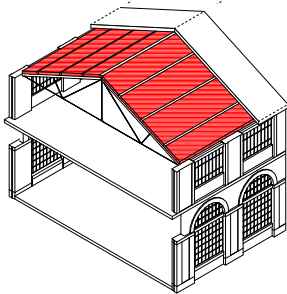
- des aménagements évolutifs, dont on peut augmenter le confort au fur et à mesure que l'entreprise grandit ou se solidifie (chaque chose est une base pour l'étape suivante) ;
- des aménagements rapides, économiques et réalisables en site occupé, grâce à l'utilisation de panneaux préfabriqués en OSB transportables et manipulables sans outillage spécifique ;
- un système de partition qui peut se décliner sous plusieurs formes, permettant de répondre à des situations et des niveaux de confort spécifiques (le même système peut se décliner du meuble au mur porteur...)

De telles partitions sont plus économiques que des cloisons en plaque de plâtre, à performance équivalente : 35 euros le m² pour des partitions en caissons OSB finition brute, contre 55 euros le m² pour un cloisonnement ordinaire en plaques de plâtre.

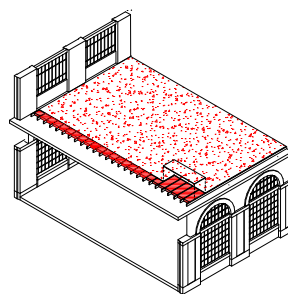
¹ <http://www.epase.fr/Projets-urbains/Manufacture-Plaine-Achille/Presentation>



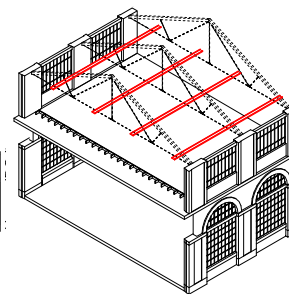
Révéler la charpente existante



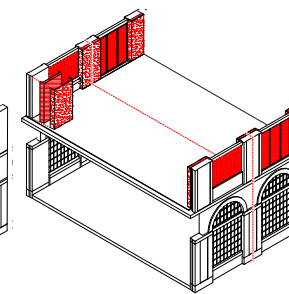
Isoler sous la toiture



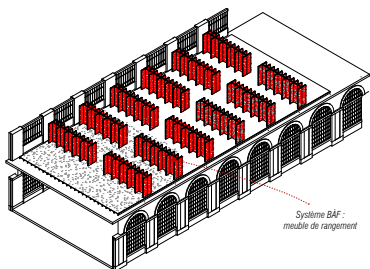
Créer un nouveau sol



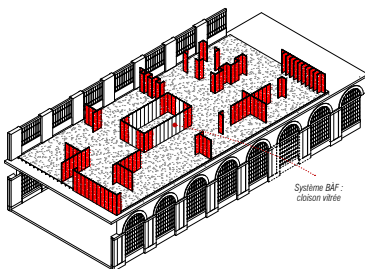
Mettre en place les réseaux



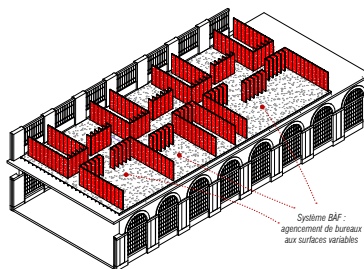
Isoler les façades



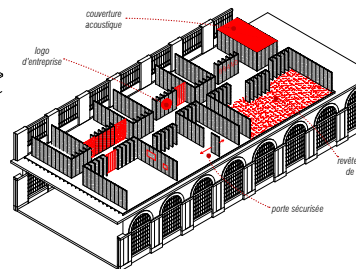
Système BAF : meuble de rangement



Système BAF : cloison vitrée



Système BAF : agencement de bureaux aux surfaces variables



Couverture acoustique

revêtement de sol



Méthode : Accord cadre de maîtrise d'œuvre pour la réhabilitation de la manufacture d'armes de Saint Etienne

Maîtrise d'ouvrage :

Établissement public d'aménagement de Saint Étienne

Maîtrise d'oeuvre :

- Atelier du Rouget Simon Teyssou & associés
- Atelier de Montrottier Loïc Parmentier & associés
- EUCLID (bet tout corps d'état)

Coût prévisionnel des travaux : 3 850 000 euros HT

Calendrier : Classé second à l'issu du concours

Lieu : Zac Manufacture - Plaine Achille